



株式会社 **レボテック・クリーン**
Revotech Clean Co.,Ltd.

経営理念

全従業員とその家族の物心両面の幸福を追求し、
事業を通じて人類社会の進化・発展に貢献すると同時に、
より多くの人々の幸福を図り、お客様に感動をお届けする

会社概要

会 社 名	株式会社 レボテック・クリーン
代 表 取 締 役	上田 晃大
所 在 地	本 社／高知県高知市春野町西分 1794 番地 2
連 絡 先	事 務 所／高知市春野町西分 4410 TEL：088-894-6840 FAX：088-894-6841 E-mail：shikoku-kochi@rebokuri.co.jp
	関東支店／千葉縣市川市南八幡 4 丁目 7-14シャトータ月ビル 502 TEL：047-318-9193 FAX：047-325-9124 E-mail：kantooffice@rebokuri.co.jp
U R L	https://revotech-c.jp
設 立	平成 19 年 5 月 28 日
資 本 金	2,000 万円

営 業 品 目	建物解体工事、プラント解体工事、土木工事一式 橋梁補修工事、ウォータージェット工事、ワイヤーソー工事 吊り取り工事（ブロック解体）、アスベスト除去工事 ダイオキシン除去工事、放射線関連工事、産業廃棄物収集運搬 建築物石綿含有建材調査・分析
---------	---

HP



#やっちゃんレボクリ

株式会社レボテック・クリーンの活動、工事内容や
解体作業の現場などを紹介しています。



主な工事経歴

- 建物解体工事全般
- プラント解体
(ブロック解体、重機解体)
- ワイヤソー (吊り取り等)
- 斫り工事全般
- ウォータジェット工法
- アスベスト除去
- ダイオキシン除去
- 鉛塗膜除去工事
- 放射線関連
- 橋梁補修
- 土木一式
- アンカー削孔・差筋
- 内装材分別解体
- 特別産業廃棄物収集運搬
- 有害物質等含有調査・分析
- アスベスト含有建材調査・分析

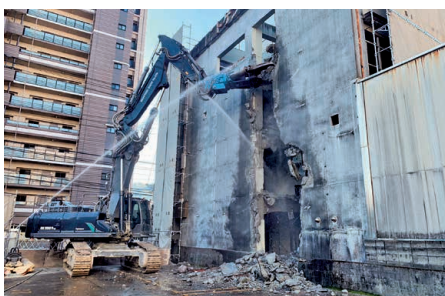
実績紹介

解体

熱源、各種プラント解体や高層、大型施設解体にも対応可能な計画力と最大作業高さ48.5mを誇る大型重機を保有

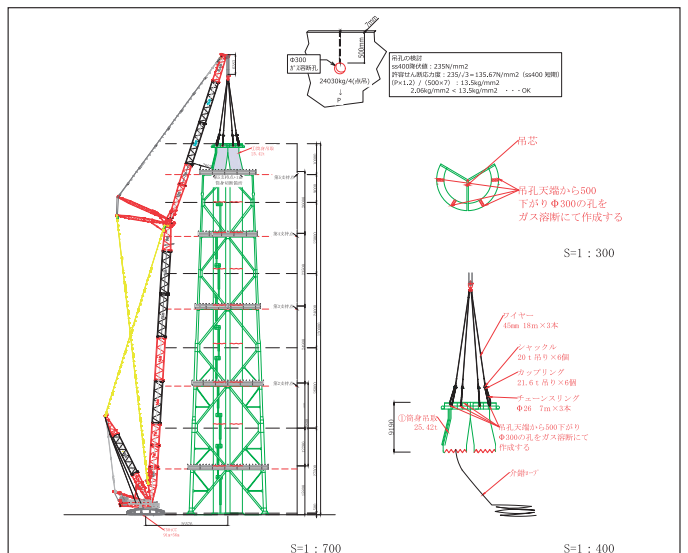
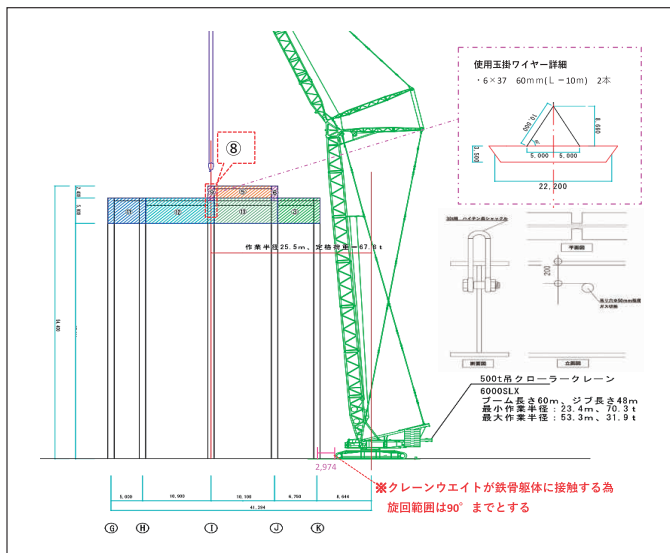
[主な施工実績]

- 某造船所構内クレーン吊取り工事
- 某火力発電所集塵機及びAH
- 某製鉄所熱源ボイラー及びタービン解体工事
- 建屋撤去工事
- 某減容化施設焼却炉解体工事
- etc..



大型クレーンを使用しての重量物吊取りのプロフェッショナル集団

高い計画力と熟練された技術で高難度な重量物の吊取り解体にも対応



建築土木・土木



人・環境への安全性、作業効率などに優れたウォータージェット！！

石綿含有外壁塗装材や石綿含有下地材の除去は、従来は剥離材の使用や、壁面をディスクグラインダーで削り取る方法が用いられていました。剥離材の場合、薬品使用により作業員への影響、環境問題等があり、特にジクロロメタン等の有害な化学物質には使用注意が必要とされます。またディスクグラインダー使用の場合、大量の粉塵が発生するため、こちらも作業員及び周囲の環境汚染問題がありレベル3対応の除去方法は難しいと考えられます。

施工法	1日当たりの施工能力	凹部施工	周囲への飛散	評価
同時吸引式 レボクリーン ウォータージェット工法	60～140㎡ (ガン2丁使用時)	◎	◎	メリット▶水使用でクリーンかつ塗材も同時吸引。凹部施工可 デメリット▶設備コストが若干割高
ディスクグラインダー サンダー工法	10～15㎡ (1台、集塵機使用)	△	△	メリット▶施工が容易で増員により施工量を増加可能 デメリット▶粉塵飛散の可能性、凹部施工不可
剥離剤（薬品）工法	25～35㎡ (1人作業)	△	○	メリット▶人数増員により施工量を増加可能 デメリット▶薬剤による周囲汚染の可能性、凹部施工不可



粉塵の飛散を大幅に低減できるから、養生シートも不要。半面マスクでタイベック等着用もなし。安心安全です。

ウォータージェット（超高压水）を用い、同時吸引式アクセルローターのカップ内で噴射、湿潤、剥離、吸引。超高压水使用なので塗膜の残存がこれまでの工法と比べ圧倒的に少なく、精度の高い施工ができます。（塗装塗膜含有アスベスト、セメント系無機質下地調整材除去に対応。）狭所部は、専用アタッチメントBH工法（バキューム機能付きハイロータリーガン）で対応致します。

コンクリート表面処理



コンクリート研り



石綿含有塗膜除去



煙突内部石綿除去



設備紹介

重機及び機械

● 5.2m ³ バックホーロングブーム(ZX1800K-3)	1台
● 5.2m ³ バックホーセパレートブーム(ZX1800K-3)	1台
● 3.6m ³ バックホー ロングブーム (SK1000DLC-9)	1台
● 3.6m ³ バックホー セパレートブーム (SK1000DLC-9)	2台
● 1.6m ³ バックホー ロングブーム (ZX500LCK-6)	1台
● 1.6m ³ バックホー セパレートブーム (ZX500LCK-6)	1台
● 1.6m ³ バックホー ロングブーム (SK550DLC-9)	1台
● 1.6m ³ バックホー セパレートブーム (SK550DLC-9)	1台
● 0.8m ³ バックホー ロングブーム (SK235SRD-7)	1台
● 0.8m ³ バックホー セパレートブーム (SK235SRD-7)	1台
● 0.8m ³ バックホー	1台
● 0.45m ³ バックホー	2台
● 0.14m ³ バックホー	3台
● 0.10m ³ バックホー	1台
● 0.04m ³ バックホー	3台
● 各種アタッチメント類	49台
● 超高圧水発生装置 245Mpa	2台

重機運搬車両

● 1t～10t (ダンプ・トラック・アームロール・吸引車)	計19台
● 低床トレーラー38t	
● 高床トレーラー27t	
● 10tダンプ	
● 8tダンプ	
● 4t吸引車	
● 4tアームロール	
● 4tダンプ	
● 3tダンプ	
● 2tダンプ	
● その他	
.....	計22台

