

100トン級大型建物解体専用機 **Dynaspec SK1000D_{LC}**

作業の効率と安心と快適をサポートする多彩な先進機能および装備品



ワイドなメンテナンス通路



ブーム背面足場&スターションバー取付ブラケット



ブームセーフティ配管



クーリングユニット



1WAYコール(スピーカ)



分解・組立用ホース類収納箱



ハンドレール&ステップ



キャブ2ライト



上部本体ハンドレール



後方確認カメラ



分解・組立モード表示灯(左右2か所)



上部本体アンダカバー



散水装置



ブーム角度センサ(転倒防止警報装置)

- 運転席から離れる場合はアタッチメントを接地させるなどの適切な措置を施してください(掲載写真はカタログ用にポーズをつけて撮影したものです)。
- 製品写真にはオプション装備品が含まれています。
- 本カタログで用いられる標章「KOBELCO」は、株式会社神戸製鋼所の登録商標です。また、当社商品名、サービス名およびロゴマークは、コベルコ建機株式会社の商標または登録商標です。その他の会社名やロゴマーク、商品名、サービス名は、各社の商標、登録商標もしくは商号です。
- 機体質量3トン以上の建設機械の運転には作業内容に応じた「車両系建設機械運転技能講習」の修了証が必要です。詳しくは最寄りの営業所かコベルコ教習所へお問い合わせください。

コベルコ教習所の
ウェブサイト



コベルコ建機株式会社

www.kobelco-kenki.co.jp

東京本社/〒141-8626 東京都品川区北品川5-5-15 ☎03-5789-2111

コベルコ建機日本(株)本社/〒272-0002 千葉県市川市二俣新町17 ☎047-328-7111

北海道支社 ☎011-788-2382 東北支社 ☎0223-24-1141 関東支社 ☎047-328-2322

上信越支社 ☎025-259-3711 中部支社 ☎052-603-1201 関西支社 ☎06-6414-2108

中四国支社 ☎082-810-3660 九州支社 ☎092-410-3030

■お問い合わせは……



この仕様は予告なく変更する場合があります。SK1000DLC-9-pin-202-191101MF
本機のご使用にあたっては取扱説明書を必ずお読み下さい。

KOBELCO

低燃費のコベルコ!
低炭素社会の実現へ

Dynaspec

100t級大型建物解体専用機

SK1000D_{LC}

ピン結合式クローラ仕様



Dynaspec

高い信頼性を誇った大型ショベル
(Dynamic)シリーズの系譜に名を連ねつつ、
真の意味での本格的用途別専用機として
新たに世に送り出された「ダイナスベック」。
その名がアピールするのは強靭さ、躍動感、
用途に合致した最適性能・諸元です。



循環型社会の構築に、環境リサイクル機械の
開発で貢献するコベルコ。
このマークは「ダイナスベック」の
名を持つマシンのシンボル。
地球環境と資源リサイクルを象徴しています。



この圧倒的な存在感。

高さもパワーも際立つ100トン級大型建物解体専用機、 新型ダイナスペックSK1000DLC。

上空40mを仰がせる超ロングアタッチメントの壮観さ。
基礎解体作業で見せつける超大型ニブラーの迫力。
どしりと構える巨大な足回りがもたらす安心感。
巨躯を動かす380kWの高出力エンジンの力強さ。
この機械には、見る者すべてを驚かせるスケール感がある。
その驚きは、乗る者の中でやがて揺るぎない信頼へと変わっていく。
100トン超級ならではの作業満足へと変わっていく。

現場に合わせて選べる 4つのアタッチメント。

最大作業高さ約40mのGD超ロングアタッチメントから、基礎解体で高強度鉄筋コンクリートをパワフルに破碎できるセパレートboomアタッチメントまで、充実したアタッチメントバリエーションを用意しています。



写真:SK950DLC



写真:SK950LDC

4

基礎解体をパワフルなニブラーで効率よく。

◆セパレートboomアタッチメント

広い作業範囲と優れた狭所作業性、足元付近での大きな持ち上げ力が特長。

- 適合ニブラー:
KR1500TPR(開口幅1,500mm / 質量7,700kg)
または、
KR2150TPR(開口幅2,150mm / 質量9,800kg)
- 最大作業高さ:
ニブラー刃先22.6m / アームトップピン18.9m

1

なによりも作業高さを必要とする工程に。

◆GD超ロングアタッチメント

2.5トンクラスの圧砕機で刃先40mまで到達。

- 適合ニブラー:KR1100TPR
(開口幅1,100mm / 質量2,580kg)
- 最大作業高さ:ニブラー刃先 40.4m / アームトップピン 37.8m

2

高所解体に1クラス上の破碎力を求めるなら。

◆HD超ロングアタッチメント

地上30mの高所解体に、パワフルな5トンクラスの圧砕機で対応。

- 適合ニブラー:KR1500TPR-50
(開口幅1,500mm / 質量5,200kg)
- 最大作業高さ:ニブラー刃先33.3m / アームトップピン30.2m

3

破碎力を優先しながら高さニーズにも対応。

◆セパレート+インサートboom アタッチメント

刃先圧砕力150トンの大型ニブラーで、20mを超える高所解体を実現。

- 適合ニブラー:
KR1400TPR(開口幅1,400mm / 質量6,200kg)
- 最大作業高さ:
ニブラー刃先28.1m / アームトップピン24.6m

アタッチメント変更ができるメインboom兼用型。

内蔵油圧式脱着ピン



作業状況に応じてアタッチメントの変更やインサートboomの脱着ができ、高いマシン稼働率を実現。アタッチメントの組立・分解は、メインboom先端およびインサートboom両端に採用した内蔵油圧式脱着ピンおよびクイックカプラ方式の油圧配管により、安全に短時間で行えます。

油圧ピン固定式の大型クローラを採用。



クローラフレームとカーボディを油圧ピンで結合するロフ構造を採用。クローラ自体も全長6,880mm、組立時全幅4,950mmとクローラ幅伸縮式に比べて大型化し高い安定性を確保。また、ロフ底面に破砕片や鉄筋くすが接触しにくい730mmの最低地上高を実現しています。

安全組立分解および輸送セッティング。

格納式の新型トランスリフタを標準装備。クローラ結合油圧ピンもトランスリフタもリモコン操作方式なので、安全かつスムーズなクローラ脱着および本体のトレーラ積載が実現。また、カウンタウエイトも輸送に便利な分割積み上げタイプです。

格納式トランスリフタ



張出時



格納時



操作用リモコン

大型ニブラーの装備により
生産性アップ。



KR2150TPR

それぞれのアタッチメントに最適な、2.5~10トンクラスの信頼高いコベルコ製ニブラーを用意。パワフルな破碎力と大きな開口幅を生かした効率的な破碎により作業量が稼げます。

最新の排ガス規制値と低騒音基準をクリア。



380kWの高出力と環境性能を両立させた先進の電子制御エンジンを搭載しオフロード法2011年基準値に適合。騒音値も極めて小さく、クラスで唯一低騒音型建設機械の指定を受けています。

大幅な低燃費を実現するECOモード。



カラーマルチディスプレイ

作業モードは作業量最優先のH、作業量と燃費のバランスを考えたSに加えて、燃費最優先のECOを新たに設定。低燃費運転時には燃料ゲージ部がグリーン表示されます。

オーバーヒートの発生を抑制。

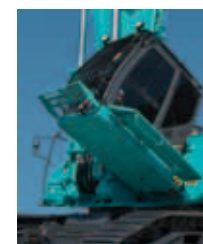
エンジン冷却水温に応じてファン回転数が制御されるオートクールファンが、つねに最適なヒートバランスを維持します。

より快適化した新型DSキャブを搭載。

高剛性キャブにサッシレス構造を採用し、さらに3面ガードとFOPS(落下物オペレータ保護構造)レベル1対応ヘッドガードを装備したDSキャブが進化。上方および前方視界をさらに広げ、キャブ容積も4%拡大。またハイスサマウントの採用により大幅に低振動化しています。



ハイスサマウント



高所解体時に疲れにくい
チルト式キャブ(オプション)