

# HITACHI

ZAXIS-5A シリーズ 後方超小旋回機

Reliable Solutions

## ZAXIS17U

Hitachi Construction Machinery Group

### LANDCROS

Japanese Excellence—Reliable Solutions



### 油圧ショベル

- 型式 : ZX17U-5A
- エンジン定格出力 : 10.6 kW (14.4 PS)
- 機械質量 : 2柱キャノピ : 1,620 kg  
3柱キャノピ : 1,640 kg
- バケット容量 : 新 JIS 0.034 m<sup>3</sup>



**ZAXIS** Empower your Vision.

総合性能の飛躍的な進化を遂げたZAXISは、皆様の身近な環境を創造し、豊かな未来を拓きます。

環境への優しさと  
新機能をプラスして、  
更にユーザーフレンドリーな  
ミニショベルへ。



国土交通省  
排出ガス対策型建設機械  
(第3次基準) 指定機



国土交通省  
超低騒音型 建設機械  
指定機



一緒にいると思わず笑顔になってしまう、  
素敵なパートナー。  
新しいZAXISはいつもあなたのそばにいます。

ZAXISの魅力

Comfortability  
快適な居住性

Easy Maintenance  
容易な整備性

High Performance  
優れた作業性



※掲載写真はカタログ撮影用の姿勢です。機械を離れる場合は、必ずフロントアタッチメントを接地させてください。  
また、掲載の写真は、オプションのアタッチメント配管と側面、底面補強バケットを装備しています。



# Comfortability x High Performance

## 心地よい作業空間と優れた操作性。

### 優れた全操作 油圧パイロット式

操作性に定評のある油圧パイロットレバーをフロント、ブームスイング、旋回、走行およびブレードに採用。人間工学から考えられた操作しやすいレバー位置に配置することにより、疲労低減をもたらします。



### シンプルで扱いやすい操作空間

キースイッチ、エンジンコントロールレバーなど、初めて使うオペレータにもわかりやすい位置に配置しました。また、モニタは視認性に優れた明るい液晶モニタを採用しています。



### ニュートラルエンジンスタート機能を 採用したロックレバー

レバーをロック位置にしないとエンジンが掛からない安全機構です。

### LED 作業灯 (ブーム右側) **NEW**



### テンキーロックシステムと イモビライザキー (オプション)

暗証番号を入力しエンジンを始動するテンキーロックシステム、および IC チップ内蔵の電子キーによって、始動認識を行うイモビライザキーを盗難予防装置として用意しています。



### 便利な走行2速度切替ペダル

楽な姿勢で踏み込めるペダルを採用。ペダル踏み込み時に高速の4.2 km/h に切替わりスピーディな移動が可能です。



### パワフル&クリーン エンジン

排出ガス第3次基準値をクリアしたクリーンエンジン搭載で環境に配慮。作業量は従来機 (ZX17U-2) に比べ、アップしました。



### 雨溝付きの大型ルーフ

夏の日差しや雨を遮る大型タイプのルーフです。雨溝を装備し、雨が背面に流れるように配慮しました。

### ROPS/OPG (TOPガード) 対応3柱キャノピ (オプション)

シートベルト着用により横転時や物の落下といった事故の際、オペレータの被害を最小限にとどめます。



### 狭所に対応する可変脚式クローラ&ブレード

レバー操作でクローラの幅を変更できます。狭い現場への移動や輸送時は縮めて使用し、掘削時は拡張して使用することで、高い安定性を発揮します。



### 2トン車で運べる機械質量\*

作業現場に移動の際、2トン車への積み込みが可能です。

\*標準仕様装備時の質量に限ります。

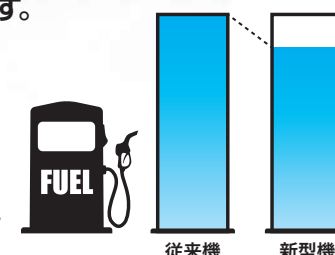


### 小さいながらも、 広い作業範囲



### 新エンジンコントロールレバーで オペレーターに ECO ポジションを お知らせします。 **NEW**

※当社測定方法に基づく。  
※イラストはイメージです。





# Easy Maintenance

毎日使うものだから、メンテナンスも簡単に。

## 上下スライド式エンジンカバー

従来機より好評な上下スライド方式のエンジンカバーを採用。後方へ張り出す量が少ないので、狭い場所でのメンテナンスに便利です。

## 給油口を大きくし 給油が楽に

上位クラスと同じ大型の給油口を採用し、スピーディな給油を可能にしました。



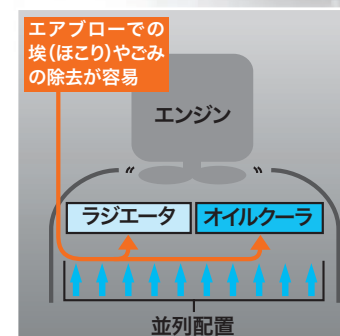
燃料フィルタ

ウォータセパレータ

エンジンオイルフィルタ

エンジンオイル供給口

冷却水リザーブタンク



## 清掃性と冷却性に優れたラジエータ

上位クラスで好評な並列配置のラジエータとオイルクーラを採用し、清掃性を考慮しました。さらに、大きくなったラジエータカバーの通気口により、冷却性能を向上させました。

燃料タンク

作動油タンク

バッテリー

バッテリーディスコネクトスイッチ  
(オプション) **NEW**



## 1-2way セレクタバルブ切替え弁 (アタッチメント配管仕様に標準装備)

装着アタッチメントに合わせて、アタッチメント配管を切り替えられます。

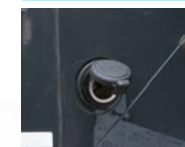
1way (ブレーカ)



2way (グラブプリ)



室内予備電源 (12V)  
(オプション)



ワンタッチで開くラジエータカバー

防塵ネット (オプション)



油圧ポンプ

コントロールバルブ

## エンジン上部からの 容易なメンテナンス

シートを跳ね上げて、エンジン上部のメンテナンスが行えます。

※シート下のプレートを外す必要があります。



## 4way セレクタバルブ式マルチレバー (オプション)

4種の操作パターンに容易に切替えができます。施錠付きの点検窓は、乗車時などで容易に確認ができ、安全性を配慮しています。



※このページの透過写真は、機器配置を示したイメージです。



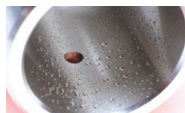
# Quality x Durability

厳格な品質管理体制と  
優れた耐久性。



## 耐久性の高いフロントアタッチメント

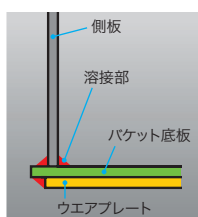
フロントのジョイントピン部のはめあい・すき間を小さくし、フロントのガタを大幅に低減しました。これにより騒音低減と耐久性向上が図れました。ピン部にはグリースの保持性が高いHN ブッシュを採用し、500時間の給脂間隔を保ちます。スイングポスト部のメインホースには、ホースプロテクタを装備しています。また、ブームシリンダにはシリンダカバーを装備し、耐久性を高めています。



HN ブッシュ（フロント部位）

## 耐久性のあるフラットボトムバケット

上位クラスで評価の高い、バケット底板の溶接部が摩耗にくいフラットボトムバケットを標準装備しました。さらに、底板には幅広のウエアプレート溶接して耐久性の向上を図っています。



ブームシリンダカバー

ホースプロテクタ

## 230 mm 鉄クローラ

鉄クローラ仕様をご要望のお客様に、新たにオプション設定を行いました。  
※従来は受注対応

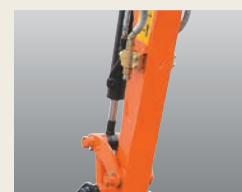


## 多彩なオプション品を用意

### お勧めオプション



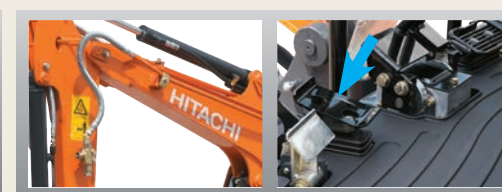
☐ セレクタバルブ式マルチレバー（4way）



☐ 4面補強付きアーム



☐ 側面、底面補強バケット



☐ アタッチメント配管およびアタッチメントペダル  
アタッチメント配管仕様は標準装備



☐ フック付き缶物Aリンク



☐ 書類入れ用ホルダ※



☐ グリースガンホルダ



☐ デンキーロックシステム ☐ イモビライザキー

各種ホルダ  
書類入れ用ホルダまたはグリースガンホルダどちらかの選択となります。  
※レンタル会社様向けに書類入れ用ホルダを用意しました。（写真の白色ケースは含まれません。）

盗難予防装置  
デンキーロックシステムまたはイモビライザキーどちらかの選択となります。



☐ 防塵ネット

● 受注対応オプション： ☐ バケットシリンダガード ☐ ゴムパットシュー

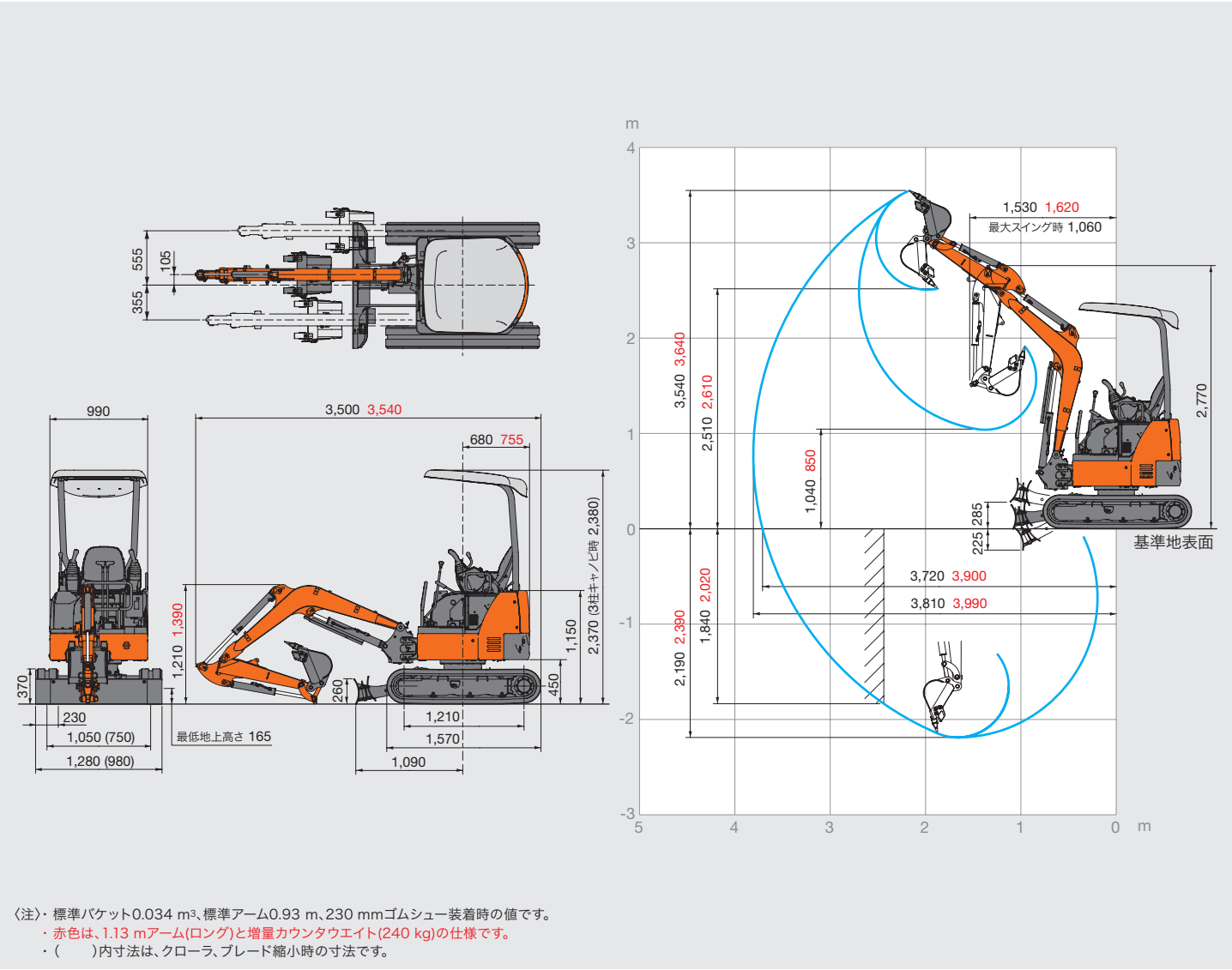


■仕様

型 式		ZX17U-5A	
		2柱キャノピ	3柱キャノピ
機械質量	kg	1,620	1,640
機体質量	kg	1,300	1,320
標準バケット容量 新 JIS	m <sup>3</sup>	0.034	
標準バケット (サイドカッタ無し)	mm	450 (400)	
性能			
旋回速度	min <sup>-1</sup> (rpm)	9.4 (9.4)	
走行速度 高 / 低	km/h	4.2 / 2.4	
登坂能力	% (度)	47 (25)	
最大掘削力 (バケット)	kN (kgf)	16.1 (1,640)	
エンジン			
名称		3TNV70	
形式		水冷 4 サイクル直列 3 気筒渦流室式	
定格出力 ネット (JIS D0006)	kW/min <sup>-1</sup> (PS/rpm)	10.6/2,400 (14.4/2,400)	
総行程容積	L (cc)	0.854 (854)	
油圧装置			
油圧ポンプ形式		可変容量形斜板式 ×2、歯車式 ×1、歯車式 ×1 (操作用)	
主リリーフ弁セット圧	MPa (kgf/cm <sup>2</sup> )	20.6 (210)	
旋回油圧モータ形式		内接歯車式	
走行油圧モータ形式		可変容量形斜板式	
フロント			
ブームスイング角度	度	左 70 / 右 50	
足回り			
標準シュー幅 ゴムクローラ	mm	230	
接地圧	kPa (kgf/cm <sup>2</sup> )	27 (0.275)	
クローラ全幅およびブレード幅 (拡張時 / 縮小時)	mm	1,280 / 980	
油類の容量			
燃料タンク容量 (軽油)	L	20	
作動油タンク容量	L	全量 18 (タンク基準レベル 14)	

・単位は、国際単位系 (SI) による表示です。( ) 内は、従来の単位表示を参考値として併記しました。

■寸法図 / 作業範囲図



■仕様パターン

◎：標準仕様 (変更不可)   ○：標準仕様 (変更可)   ●：選択仕様   —：設定無し   □：受注対応オプション

			ゴムクロ仕様		鉄クロ仕様	
			標準仕様	アタッチメント 配管仕様	標準仕様	アタッチメント 配管仕様
			キャノピ仕様	キャノピ仕様	キャノピ仕様	キャノピ仕様
標準装備品・必須選択オプション	ブーム	1.82 m ブーム	◎	—	◎	—
		1.82 m ブーム アタッチメント配管付き	—	◎	—	◎
	アーム	0.93 m アーム	○	—	○	—
		0.93 m アーム アタッチメント配管付き	—	○	—	○
		1.13 m アーム	●	—	●	—
		1.13 m アームアタッチメント配管付き	—	●	—	●
		アーム 2 面補強	●	●	●	●
		アーム 4 面補強	●	●	●	●
	バケット	0.019 m <sup>3</sup> フラットボトム (幅 300 mm)	●	●	●	●
		0.024 m <sup>3</sup> フラットボトム (幅 350 mm)	●	●	●	●
		0.029 m <sup>3</sup> フラットボトム (幅 400 mm)	●	●	●	●
		0.034 m <sup>3</sup> フラットボトム (幅 450 mm)	○	○	○	○
		0.039 m <sup>3</sup> フラットボトム (幅 500 mm) ※【税別優遇申請時選択】	●	●	●	●
		底補強	●	●	●	●
		底側面補強	●	●	●	●
		フック付き	●	●	●	●
		平爪付き	●	●	●	●
		フック付き缶物 A リンク	●	●	●	●
	シュー	230 mm ゴムクローラ	◎	◎	—	—
		230 mm グローサシュー	—	—	◎	◎
	カウンタウエイト	標準カウンタウエイト (120 kg)	○	○	○	○
		増量カウンタウエイト (240 kg)	◎ (◎1.13 m アーム)	◎ (◎1.13 m アーム)	◎ (◎1.13 m アーム)	◎ (◎1.13 m アーム)
	キャノピ	2 柱キャノピ (非TOPS対応、ROPS非対応、シートベルト非装備)	○	○	○	○
		3 柱キャノピ (ROPS/OPG 対応、シートベルト付き)	●	●	●	●
	キー	H800 キー*1	●	●	●	●
		NS キー *1	○	○	○	○
		イモビライザキー (電子キー)	●	●	●	●
		テンキーロックシステム (*1 キーに対応)	●	●	●	●
	レバー	JIS 操作レバー方式	○	○	○	○
		日立操作レバー方式	●	●	●	●
		セレクトバルブ式マルチレバー (4way)	●	●	●	●
	運転席装備品	アームレスト	●	●	●	●
		サスペンションシート (ビニール表皮)	●	●	●	●
	走行	走行速度切替えペダル	●	●	●	●
	ライト	LEDブーム作業灯	◎	◎	◎	◎
	その他	バケットシリンダガード	□	□	□	□
		室内予備電源 (12 V)	●	●	●	●
		ダブルエアエレメント	●	●	●	●
		防塵ネット (ラジエータカバーネット)	●	●	●	●
		走行警報装置	●	●	●	●
		ホースプロテクタ (アーム配管部)	●	●	●	●
		書類入れ用ホルダ	●	●	●	●
		グリースガンホルダ	●	●	●	●
		1-2way セレクトバルブ切替え弁	—	◎	—	◎
		バッテリーディスコネクトスイッチ	●	●	●	●

■標準装備品

油圧システム	安全装置	その他装備
・ 油圧パイロット式操作レバー ・ 旋回駐車ブレーキ	・ ニュートラルエンジンスター ・ ロックレバー ・ ファンガード ・ ROPS/OPG (TOP ガード) 対応 (3 柱キャノピ仕様) ・ シートベルト (3 柱キャノピ仕様)	・ 国土交通省排出ガス対策型建設機械 (第3次基準) 指定機 ・ 国土交通省超低騒音型建設機械指定機 ・ ラジエータ/オイルクーラの並列配置 ・ フロアマット ・ 可変脚式クローラ&ブレード ・ 本体丸つきフック (輸送時固定・つり用フック穴) ・ タイダウンフック

■ホウバケット適合表

◎：一般掘削   ○：軽掘削   □：横込作業用

容量 m <sup>3</sup>	幅 mm	0.93 m 標準アーム	1.13 m ロングアーム
0.019	300 [250]	◎	◎
0.024	350 [300]	◎	◎
0.029	400 [350]	◎	◎
0.034	450 [400]	◎	○
0.039	500 [450]	○	□

〈注〉バケット容量は、新JIS表記です。 ・[ ] 内は、サイドカッタを除いた数値です。

# 屋内解体機 (ツーピースboom仕様機)

狭い建物内での機動性とワンクラス上の作業高さを実現しました。



3 柱キャノピ  
(フロントガード付き)

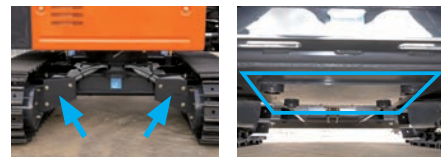


防塵ネット

吸気側開口部に防塵  
ネットを追加しました。



走行モータホースカバー、強化アングカバー



走行モータへのホースにカバーを追加、アングカ  
バーの板厚をアップ、締結ボルト頭ガードを追加  
しました。

・アングカバー : STD 3.2 mm → 6 mm

## レンコン堀り仕様機

種レンコンの植え込みや収穫時の表土掘削を効率的に行えます。

- 1 ブームシリンダガード
- 2 ロングアーム
- 3 レンコン専用フォークバケット



- 4 湿地専用ロングクローラ
- 5 超幅広三角ゴムシュー



- カタログに記載した内容は、予告なく変更することがあります。機械の色および内装色は撮影、印刷インキの関係で実際の色とは異なって見えることがあります。
- 掲載写真は、オプション品を含んでいます。また、販売仕様と一部異なる場合があります。
- 機体質量3トン以上のバケットを装着した建設機械の運転には「車両系建設機械（整地・運搬・積込み用・掘削用）運転技能講習修了証」の取得、機体質量3トン未満には「車両系建設機械（整地・運搬・積込み用・掘削用）運転特別教育」の受講が必要です。
- 機体質量3トン以上のブレイカ、鉄骨切断機（鉄骨切断機、コンクリート圧砕機、解体用つかみ機）の運転には、「車両系建設機械（解体用）運転技能講習修了証」の取得、機体質量3トン未満には「車両系建設機械（解体用）運転特別教育」の受講が必要です。（平成25年7月1日、労働安全衛生規則改正による）
- 「ZAXIS」および「LANDCRO」は、日立建機（株）の登録商標です。

## 日立建機株式会社

東京都台東区東上野 2-16-1 〒110-0015  
☎(03)5826-8150  
www.hitachicm.com/global/ja/

## 日立建機日本株式会社

埼玉県草加市弁天 5-33-25 〒340-0004  
☎(048)935-2111  
japan.hitachi-kenki.co.jp



正しい操作と、周囲への思いやりは、安全作業の第一歩です。  
ご使用前に、必ず「取扱説明書」をよく読み、正しくお使いください。

お問い合わせは、お近くの日立建機販売店へ



お近くの販売店を検索できます。